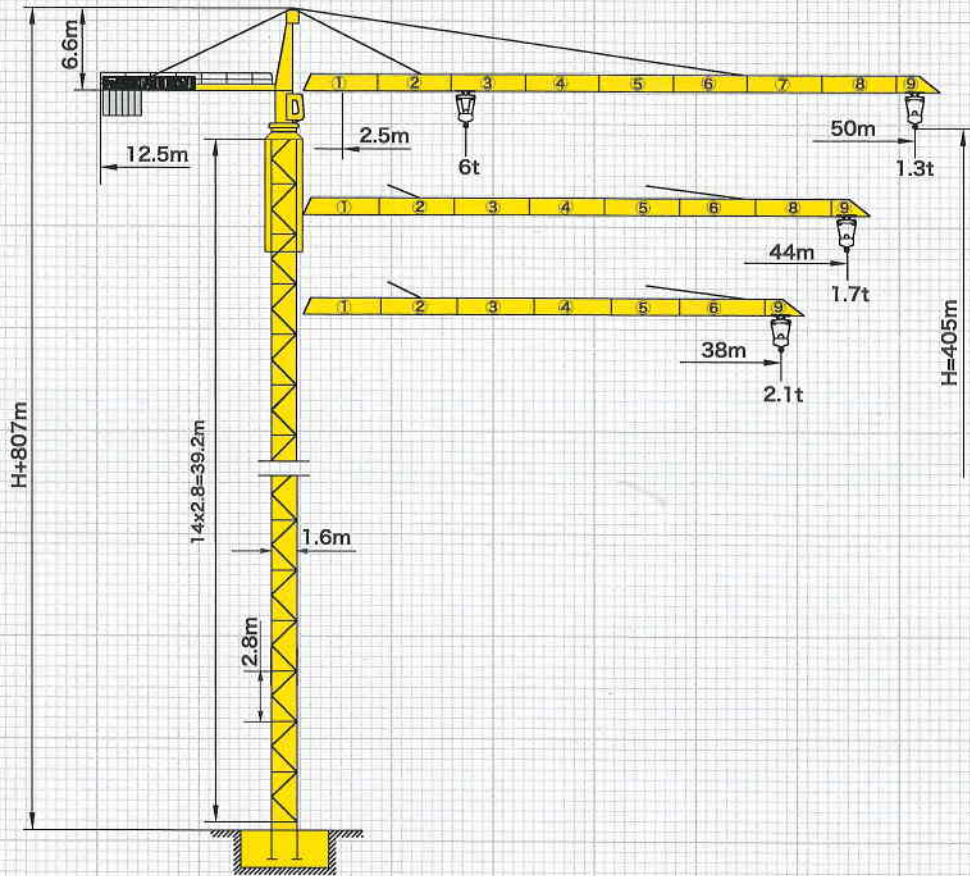
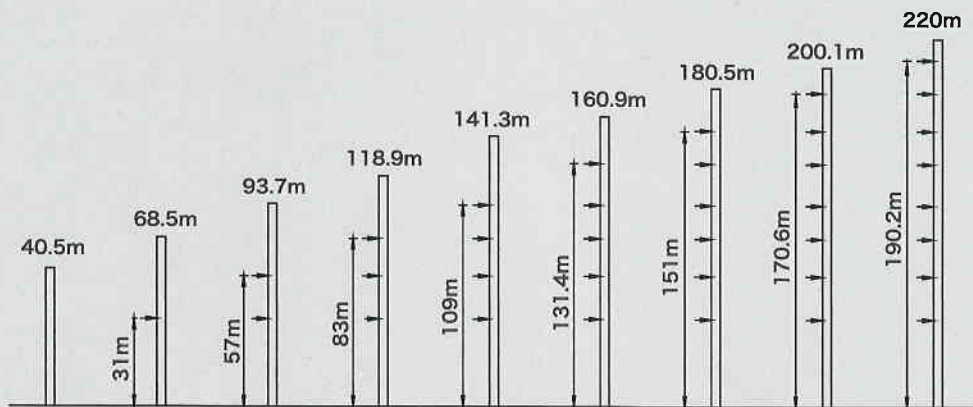


ТС5013В-6



Крепления



БАШЕННЫЙ КРАН ТС5013В-6

R(m)		Макс. г/п.	15.0	18.0	20.0	22.0	24.0	26.0	29.0	32.0	35.0	38.0	41.0	44.0	47.0	50.0
50m (R=51.2)	б	2.5-26.3m, 3t	3.00						2.69	2.38	2.13	1.92	1.74	1.58	1.45	1.33
	бб	2.5-14.5m, 6t	5.79	4.69	4.15	3.71	3.34	3.00	2.66	2.35	2.10	1.89	1.71	1.55	1.42	1.30
44m (R=45.2)	б	2.5-28.1m, 3t	3.00						2.91	2.59	2.32	2.09	1.90	1.73		
	бб	2.5-15.5m, 6t	6.00	5.06	4.48	4.01	3.62	3.29	2.88	2.56	2.29	2.06	1.87	1.70		
38m (R=39.2)	б	2.5-28.7m, 3t	3.00						2.97	2.63	2.36	2.13				
	бб	2.5-15.7m, 6t	6.00	5.15	4.56	4.08	3.68	3.35	2.94	2.60	2.33	2.10				

Механизмы



Поворот HPW55A.130

0~0.6 г/min 5.5 kW



Подъем QS680D

б 3t 8.88 m/min



Передвижения тележки BE33E

50/25 m/min 3.3/2.2 kW

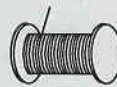
5.4/24/24 kW

I бб 6t 4.44 m/min



Перемещение ZA52-D

0~25 m/min 2x5.2 kW



400 м ⊕ (6 layers)
⊕ При превышении, пожалуйста, свяжитесь с нами.

II б 3t 40 m/min

бб 6t 20 m/min

III б 1.5t 80 m/min

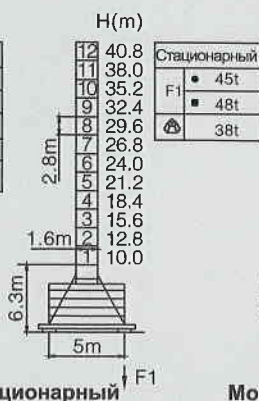
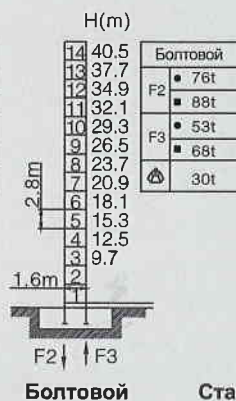
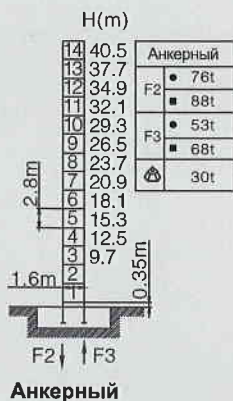
бб 3t 40 m/min



380V(+10% -10%) 50Hz

32.8+2x5.2 kW

Усилие корпуса башни



- Усилие при эксплуатации в рабочем режиме
- Усилие при хранении в нерабочем режиме
- ⊕ Общий вес крана с наибольшей длиной стрелы (без груза и противовеса) и максимальной высотой подъема при свободностоящем состоянии